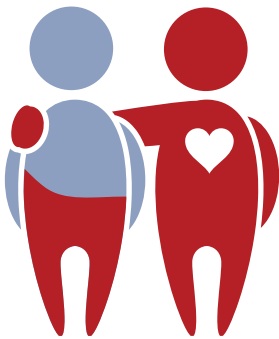


BANCO DE
SANGRE
CLÍNICA LAS CONDES

Informaciones a los donantes



DONA SANGRE

D O N A... V I D A

PUEDES SALVAR A TRES PERSONAS

ACÉRCATE AL BANCO DE SANGRE
DE CLÍNICA LAS CONDES,
EN EL PISO -1, EDIFICIO NARANJO.
HORARIO DE ATENCIÓN:
LUNES A DOMINGO 8:00 A 18:00 HORAS



Afiliada a Johns Hopkins
Medicine International
para programas de
entrenamiento y mejora
de calidad



La primera clínica con tres
asociaciones de donantes
Comisión Internacional



Acreditación
Nacional

 **CLC**
Clínica Las Condes
VIVIR MEJOR

HTLVI/II



BANCO DE
SANGRE
CLÍNICA LAS CONDES

HTLVI / II (Virus Linfotrópico Humano T I / II) es un retrovirus presente en el 0,52% de los donantes de sangre del Banco de Sangre CLC. Un pequeño porcentaje de portadores de este virus puede sufrir años después de la infección, un cuadro llamado linfoma (cáncer de los ganglios linfáticos) o una enfermedad neurológica denominada Paraparesia Espástica que se manifiesta por dificultades en el andar.



Transmisión

El virus se transmite por contacto directo (sexual) con una persona infectada, uso compartido de jeringas y también a través de la leche materna de una madre infectada.

La transmisión a través de la transfusión de sangre u otros productos sanguíneos es muy rara cuando la sangre es examinada para la presencia de este virus, como se hace de rutina en Clínica Las Condes.

